



DESTINATION TRAUNSEE-ALMTAL
TOSCANAPARK 1 | 4810 GMUNDEN
WWW.TRAUNSEE-ALMTAL.AT



ANMELDUNG UNTER WWW.INDUSTRIEKULTUR.AT
MITTELS ANMELDEFORMULAR



WWW.INDUSTRIEKULTUR.AT

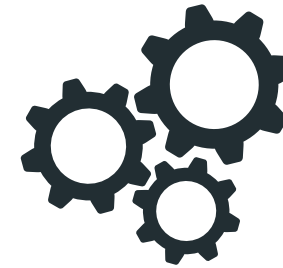
DIE 6. LANGE NACHT DER INDUSTRIEKULTUR



IN DER DESTINATION TRAUNSEE-ALMTAL 2026



WWW.INDUSTRIEKULTUR.AT



**DIE LANGE NACHT DER INDUSTRIEKULTUR
IN DER DESTINATION TRAUNSEE-ALMTAL
AM DONNERSTAG, DEN 3. SEPTEMBER 2026
VON 16:00 BIS 22:00 UHR**



**ANMELDUNG UNTER WWW.INDUSTRIEKULTUR.AT
MITTELS ANMELDEFORMULAR**



EDITORIAL	5
VERANSTALTUNGSVERZEICHNIS	6-11
01. SALINEN AUSTRIA AG	12-13
02. BERGBAHNEN FEUERKOGEL - BERGBAHNEN DACHSTEIN SALZKAMMERGUT	14-15
03. KISI - FELD- & WALDBAHN	16-17
04. VIECHTAUER HEIMATHAUS	18-19
05. ROHRDORFER ZEMENT GMBH	20-21
06. TRAUNSEE SCHIFFFAHRT	22-23
07. VEREIN WEG DES SALZES / SALZTRANSPORT AM WASSER	24-25
07. VEREIN WEG DES SALZES / SALZ- & PERSONENTRANSPORT PER PFERDEEISENBAHN	26-27
08. BERGBAHN GRÜNBERG - BERGBAHNEN DACHSTEIN SALZKAMMERGUT	28-29
09. STERN & HAFFERL VERKEHR - REMISE 1894	30-31
10. GMUNDNER KERAMIK MANUFATUR	32-33
11. SALZKAMMERGUT MEDIA GESMBH - KEINE ANMELDUNG MÖGLICH - BETRIEBSSCHLISSUNG!	
12. FURAL SYSTEME IN METALL GMBH	36-37
13. CARVATECH KAROSSERIE- & KABINENBAU GMBH	38-39
14. VOITH AUSTRIA GMBH	40-41
15. SÄGEWERK STEYRERMÜHL	42-43
16. PAPIERMACHER- UND DRUCKEREIMUSEUM STEYRERMÜHL	44-45
17. MIBA FRICTEC GMBH STANDORT ROITHAM	46-47
18. SCHIFFLEUTMUSEUM STADL-PAURA	48-49
19. PFERDEZENTRUM STADL-PAURA	50-51
20. MUSEUM DER REGION VORCHDORF & KITZMANTELFABRIK	52-53
21. BRAUEREI SCHLOSS EGGENBERG	54-55
22. SCHRIFT- UND HEIMATMUSEUM BARTLHAUS	56-57
23. SENSENMUSEUM GEYERHAMMER	58-59
24. MAYR SCHULMÖBEL GMBH	60-61
25. WOLF SYSTEMBAU GMBH	62-63
26. RAG AUSTRIA AG	64-65
HISTORISCHE DAMPPUMPE IN GMUNDEN	66-67
DAMPFSCHIFF GISELA UND DIE SALZSCHIFFFAHRT AM TRAUNSEE	68-69
MUSIK & INDUSTRIEKULTUR TEIL 1 - 2	70-73
ALTERNATIVE ANREISEMÖGLICHKEITEN SKGT-SHUTTLE, TRAUNSEETRAM	74-75
ZEITREISE 3. INDUSTRIEKULTUR SYMPOSIUM, HIST. SALZWEG, TEILN. FIRMEN, IMPRESSUM	76-77
3D-PANORAMAKARTE REGION TRAUNSEE-ALMTAL - STANDORTE BETRIEBE & MUSEEN	78-79



EDITORIAL

Andreas Murray, Destinationsmanager
Traunsee-Almtal – Salzkammergut

INDUSTRIEKULTUR > TECHNIK - KULTUR - SOZIALGESCHICHTE

Industriekultur ist eine wichtige Säule in unserer schönen Destination Traunsee-Almtal. So viel Angebot an Industrie und Handwerk gibt es in keiner anderen Destination und auch in Österreich gibt es dazu nichts Vergleichbares.

Der Begriff „Industriekultur“ verbindet Technik, Kultur und Sozialgeschichte, er umfasst das Leben aller Menschen in der Industriegesellschaft, ihren Alltag, ihren Lebens- und Arbeitsbedingungen.

Der 3. September 2026 steht voll und ganz im Zeichen der Industriekultur. Mit der „Langen Nacht der Industriekultur“ möchten wir Einheimischen, Touristen, Arbeits- und Ausbildungsplatzsuchenden, Schülern, Studenten und allgemein Interessierten die Möglichkeit bieten, einen sonst unmöglichen Blick hinter die Kulissen der Industrie zu werfen und diese hautnah mitzerleben.

Auch die Kultur darf nicht zu kurz kommen – wir verbinden Industrie und Kultur und bringen die industriekulturellen Stätten der Destination für eine Nacht ganz nah zusammen und bieten ein Spektrum an kulturellen Erlebnissen, welche keiner anderen Erfahrung gleich kommt.

An diesem Abend erleben Sie nicht nur authentische Industrie- und Handwerksbetriebe live – Sie bekommen zusätzlich einen tollen Einblick in die frühere, heutige und zukünftige Industriegeschichte. Nutzen Sie dieses exklusive, einzigartige Angebot in unserer schönen Destination!

Andreas Murray,
Destinationsmanager
Traunsee-Almtal – Salzkammergut

salzkammergut
TRAUNSEE-ALMTAL

VERANSTALTUNGSVERZEICHNIS - TEIL 1

Die Lange Nacht der Industriekultur - Adressen, Infos, Standorte, Musikbegleitung

Anmeldungen bitte unter www.industriekultur.at mittels Anmeldeformular



1



Salinen Austria AG

Steinkogelstraße 30 | 4802 Ebensee
www.salinen.com

2



Bergbahnen Feuerkogel - Bergbahnen Dachstein Salzkammergut

Rudolf Ippisch-Platz 14 | 4802 Ebensee
www.feuerkogel.info

3



KISI - Feld- & Waldbahn

Mühlbach 7 | 4801 Altmünster
www.kisi.org/kisi-feldbahn

4



Viechtauer Heimathaus

Kapellenweg 5 | 4814 Neukirchen
www.heimathaus-viechtau.at

5



Rohrdorfer Zement GmbH

Werkstraße 1 | 4812 Pinsdorf
www.rohrdorfer.eu

6



Traunsee Schifffahrt

Sparkassegasse 3 | 4810 Gmunden
www.traunseeschifffahrt.at

7



Verein Weg des Salzes

Traungasse 4 | 4810 Gmunden
www.wegdessalzes.at

8



Bergbahn Grünberg - Bergbahnen Dachstein Salzkammergut

Karl-Josef-von-Frey-Gasse 4 | 4810 Gmunden
www.gruenberg.info

9



Stern & Hafferl Verkehr - Remise 1894 Gmunden

Alois Kaltenbruner-Straße 47 | 4810 Gmunden
www.stern-verkehr.at

Dem Salz auf der Spur - VIP-Tour durch die Saline - Salzherstellung, Verdampferanlagen, Hochregallager, uvm.; TeilnehmerInnen benötigen festes Schuhwerk und sollten schwindelfrei sein. Ab 14 Jahren.

Technik-Führungen um 16:00 / 17:30 / 19:00 / 20:30 Uhr, Dauer ca. 1,5 Std., pro Führung 30 Personen, Treffpunkt Talstation vor den Kassen, letzte Talfahrt um 22:30 Uhr, Die Bergbahnfahrt ist bei Anmeldung inkludiert!

Abfahrten des Zuges vor dem KISIHAUS alle 30 Minuten (16:00 / 16:30 / 17:00 Uhr, usw.). Nach der Fahrt gibt es Infos über die Entstehung der Feld- & Waldbahn. Max. Personenanzahl je halbe Stunde: 22 Personen.

Führungen durch das Heimathaus werden gerne durchgeführt, Vogelschnitzer sind vor Ort, für Speisen und Getränke ist gesorgt. Kinder sind herzlich willkommen, Eintritt ist frei, gerne freiwillige Spenden. Gruppen max. 15 Pers.

Zwei kostenlose parallele Werksführungen zur vollen Stunde 17:00 / 18:00 / 19:00 / 20:00 Uhr, max. 20 Teilnehmer je Führung möglich. Für das leibliche Wohl und die musikalische Unterhaltung ist gesorgt.

Führungen auf dem Dampfschiff GISELA, nautische Erklärungen, Treffpunkt am Schwan Steg Rathausplatz Gmunden. Getränke auf dem Deck der historischen GISELA, Eintritt und Führungen kostenlos.

Fahrten mit der Salzzille. Treffpunkt u. Abfahrt - Bootsvermietung Dominik Huber, Esplanade. Infos über den Salzschlagplatz Gmunden u. Transport mit der Zille auf der Traun. Fahrten: 14:00 / 15:00 / 16:00 / 17:00 / 18:00 u. 19:00 Uhr.

Technikführungen bei der Bergbahn-Talstation, jeweils zur vollen Stunde 16:00 / 17:30 / 19:00 / 20:30 Uhr. Dauer der Führungen ca. 75 Min., pro Führung können je 30 Personen teilnehmen.

Besichtigung Nostalgiefahrzeug GM 100 (Bj.1898), Informationen zur Remise 1894 und zur Traunseetram, Praxisnaher Einblick in die Verkehrs- und Personalplanung, Fahrtraining am Fahrsimulator.

Es spielt die **Salinenmusikkapelle Ebensee**. Sie ist eine der sechs Musikkapellen der Salinen Austria GmbH.

Klång Kramuri, ein junges Ensemble aus verschiedensten Vierteln aus OÖ und NÖ spielt alpenländische Volksmusik an diesem Abend für Sie.

Keine musikalische Unterhaltung;

Es spielt die **Heimathaus Musi** mit authentischer Volksmusik mit Harfe, Ziehharmonika, Hackbrett, Querflöte und Bass an diesem Abend.

Der **Musikverein Pinsdorf** sorgt an diesem Abend für die musikalische Unterhaltung.

Das **Duo Prandstätter & Pfeil** sind leidenschaftliche Musiker, die Ihre Begeisterung für Jazz zum Leben erwecken.

Keine musikalische Unterhaltung;

Die **Gosinger Geigenmusi** unterhalten Sie mit traditioneller Volksmusik und Lieder aus dem Salzkammergut.

Keine musikalische Unterhaltung;

Weitere Infos: www.industriekultur.at

VERANSTALTUNGSVERZEICHNIS – TEIL 2

Die Lange Nacht der Industriekultur - Adressen, Infos, Standorte, Musikbegleitung

Anmeldungen bitte unter www.industriekultur.at mittels Anmeldeformular



10



Gmundner Keramik Manufaktur
Keramikstraße 24 | 4810 Gmunden
www.gmundner.at

4x GRATIS Führung 16:00 / 17:30 / 19:00 / 20:30 Uhr.
Keramikmalen Aktion Mal 3 zahl 2 - 16:00 - 20:30 Uhr,
Ausstellung Academy of Ceramics Gmunden (AoCG),
Atelier Café bis 21:00 Uhr geöffnet.

Keine musikalische Unterhaltung;

11



Salzkammergut Media GesmbH
Druckereistraße 4 | 4810 Gmunden
www.lucky-printer.at

KEINE ANMELDUNG MÖGLICH!
BETRIEB WURDE IM JUNI 2026 GESCHLOSSEN!

12



FURAL Systeme in Metall GmbH
Cumberlandstraße 66 | 4810 Gmunden
www.fural.com

Stündliche Führungen mit insgesamt ca. 20 Personen,
die dann aufgeteilt werden. 30 Minuten Produktion: 10
Personen, 30 Minuten Büro: 10 Personen. Treffpunkt bei
der Zentrale. Für Essen und Getränke ist gesorgt.

Die Gruppe **Knöpferstreich** spielen
nach steirischen Brauch Walzer,
Marsch, Polka - Musik mit Herz.

13



**Carvatech Karosserie- &
Kabinenbau GmbH**
Schloß Oberweis 2 | 4664 Oberweis
www.carvatech.com

Start der Werksführungen jeweils um 17:00 / 18:00 /
19:00 / 20:00 Uhr möglich, Dauer des Rundgangs ca.
1 Stunde. Themenweg rund um unsere Seilbahnprodukte.

Loungemusik sorgt für die musikalische
Unterhaltung;

14



VOITH Austria GmbH
Kernstraße 1 | 4664 Laakirchen
www.voith.com

Je 3 Werksführungen durch die Produktion: um 16:30 /
18:00 / 21:00 Uhr mit max. 8 Pers. je Führung möglich.
Dauer des Rundgangs ca. 1 Stunde. Für das leibliche
Wohl und die musikalische Unterhaltung ist gesorgt.

Beim **HOLAtrio** - treffen Volksmusik, Aus-
tropop, Schlager, Jazz und Rock ´n Roll
aufeinander.

15



Sägewerk Steyrermühl
Fabrikplatz 1 | 4662 Laakirchen
www.heinzelpaper.com
www.heinzelpaper.com/wood

Führungen durch die moderne Produktionsanlage.
Führungen zu jeder vollen Stunde ab 16:00 - 19:00 Uhr
nach vorheriger Anmeldung. Lassen Sie sich von regio-
nalen Schmankerl verwöhnen.

Keine musikalische Unterhaltung;

16



**Papiermacher- und
Druckereimuseum Steyrermühl**
Museumsplatz 1 | 4662 Laakirchen
www.papierwelten.at

“Paper, River, Color and Light” Motto-Führungen mit
Lichtinszenierung im Museumsrundgang und Lichtshow
an der Traun. Spezialführung “Lebens- und Arbeitswelten
einst und jetzt”. Für das leibliche Wohl ist gesorgt.

Keine musikalische Unterhaltung;

17



**MIBA Frictec GmbH
Standort Roitham**
Peter Mitterbauer Straße 1 | 4661 Roitham
www.miba.com

Geführte Werksrundgänge am Standort Roitham.
Produkte und Technologien der Miba Friction Group
erleben. Einblicke in Lehrlingsausbildung und Karriere-
möglichkeiten bei Miba. Kulinarische Verpflegung.

Seit 2018 stehen die MusikerInnen von
der **IBO Tanzmusi** auf der Bühne.
Traditionelle und moderne Blasmusik
mit Herz und Energie.

18



Schiffleutmuseum Stadl-Paura
Fabrikstraße 13 | 4651 Stadl-Paura
www.schifferverein.at

Wir öffnen das Museum von 16:00 - 22:00 Uhr. Führun-
gen sind jederzeit möglich. Für kleine Snacks und Getränke
und musikalische Begleitung wird gesorgt. Aufteilung in
Gruppen, 40 Personen können zeitgleich geführt werden.

Jazz Piano Böhm - 11 Jahre Erfahrung
im klassischen Klavier- & Jazzpiano-
unterricht unterhält Sie an diesem
Abend.

Weitere Infos: www.industriekultur.at

VERANSTALTUNGSVERZEICHNIS – TEIL 3

Die Lange Nacht der Industriekultur - Adressen, Infos, Standorte, Musikbegleitung



19



Pferdezentrum Stadl-Paura

Stallamtsweg 1 | 4651 Stadl-Paura
www.pferdezentrum.at

20



Museum der Region Vorchdorf & Kitzmantelfabrik

Laudachweg 15
4655 Vorchdorf | www.museum-vorchdorf.at
www.kitzmantelfabrik.at

21



Brauerei Schloss Eggenberg

Eggenberg 1 | 4655 Vorchdorf
www.schloss-eggenberg.at

22



Schrift- und Heimatmuseum Sammlung Leopold Feichtinger

Museumstraße 16 | 4643 Pettenbach
www.schriftmuseum.at

23



Sensenmuseum Geyerhammer

Grubbachstraße 10 | 4644 Scharnstein
www.sensenmuseum.at

24



MAYR Schulmöbel Mühlendorf

Mühlendorf 2 | 4644 Scharnstein
www.mayrschulmöbel.at

25



Wolf Systembau GmbH

Fischerbühel 1 | 4644 Scharnstein
www.wolfsystem.at

26



RAG Austria AG Wasserstoffspeicher USS Rubensdorf

Baum 1 | 4880 Berg im Attergau
www.rag-austria.at | www.uss-2030.at

Führungen - Dauer 1 Stunde, max. 30 Personen pro Führung. Start 16:00 bis 20:00 Uhr. Eigenes Kinderprogramm in der neuen Spiel- und Spaß Remise. Vorstellung der österreichischen Haupttrassen.

Museumsführungen zu jeder vollen Stunde ab 16:00 Uhr inkl. Blick hinter die Kulissen des Veranstaltungszentrums (max. 20 Pers. pro Führung) - 16:00 / 17:00 / 18:00 / 19:00 / 20:00 / 21:00 Uhr. Freiwillige Spenden.

Treffpunkt: Alter Eiskeller (Besucherzentrum). Alle 30 Minuten finden Rundgänge durch das Schloss und die Brauerei statt. Beginn der Führungen 16:00 Uhr, letzte Führung 21:00 Uhr. Pro Führung max. 25 Personen.

Bei Druckvorführungen können die Besucher Schriftsetzern bei der Arbeit zusehen und unterschiedliche Druckerpressen und Druckmaschinen in Betrieb sehen. Das Museum ist von 16:00 - 20:00 Uhr geöffnet.

Sensen dengeln von 16:00 - 19:00 Uhr, Mähvorführungen, 16:00 - 18:00 Uhr Schmieden eines Hufeisens, 17:00 - 18:30 Uhr Führung durch das Museum, 19:00 - 20:30 Uhr Führung durch das Museum.

Dein Einblick in unser Unternehmen! Blicke hinter die Kulissen von Österreichs Marktführer in der Schulmöbelbranche. Come - Together, Netzwerken, Betriebsführungen - Stündlich ab 16:00 bis 20:00 Uhr. Max. 15 Pers./Führung.

Startzeiten der Firmenrundgänge um 17:30 und 20:30 Uhr, jeweils max. 40 Personen, 19:00 Uhr Präsentation Geschichte der WOLF Gruppe; Verpflegung mit Kesselheiße und Getränken.

Die Führungen finden in der Zeit von 16:00 bis 19:00 Uhr zu jeder vollen und halben Stunde statt. Max. 20 Personen pro Gruppe. Bergbauanlage, bitte festes Schuhwerk tragen. Die Anlage ist barrierefrei zugänglich.

Jona Pesendorfer, Composer und Musican unterhält Sie mit seiner klangvollen Harfenmusik an diesem Abend;

Ob stilvolle Barmusik, stimmungsvolle Live-Gigs - **Schiller. Live)))** steht für musikalische Qualität und schafft unverwechselbare Live-Erlebnisse.

Das Trio **Petite Fleur** vereint stilvolle Leichtigkeit mit musikalischer Raffinesse an diesem Abend.

Als Pianist ist **Dieter Stemmer** ein ständig Suchender im Spannungsfeld zwischen Improvisation und Komposition.

Keine musikalische Unterhaltung;

Keine musikalische Unterhaltung;

Die **Riedlbach Musi** besteht aus Freunden vom Ursprung der Traun und sorgt für die musikalische Begleitung an diesem Abend;

Keine musikalische Unterhaltung;



<< ANMELDUNG UNTER WWW.INDUSTRIEKULTUR.AT MITTELS ANMELDEFORMULAR





SALINEN AUSTRIA AG

STEINKOGELSTR. 30 | 4802 EBENSEE

INFO@SALINEN.COM

WWW.SALINEN.COM



SEIT ÜBER 7.000 JAHREN WIRD IM SALZKAMMERGUT SALZ GEWONNEN

Die **Salinen Austria AG**, Österreichs einziger Salzhersteller, führt die Jahrtausende lange Tradition mit großen Investitionen und innovativen Produkten in die Zukunft. Jährlich werden an den Standorten Altaussee, Hallstatt und Bad Ischl vier Millionen Kubikmeter Sole gewonnen, aus denen in der Saline Ebensee 1,2 Millionen Tonnen Salz produziert werden.

Aktuell sind 600 Mitarbeiterinnen und Mitarbeiter in der Saline Ebensee, im Bergbau, in den Salzwelten, bei den Salinen Immobilien, sowie den acht Vertriebsniederlassungen in Süd- und Südosteuropa beschäftigt.

PROGRAMMABLAUF

Dem Salz auf der Spur – VIP-Tour durch die Saline (jeweils ca. 90 Min.)

Startzeiten 16:00 / 16:30 / 17:00 / 17:30 / 18:00 Uhr

Bei der Werksführung erfahren Sie, wie in der Saline Ebensee aus Sole reines Salz hergestellt wird. Besucht werden die riesigen Verdampferanlagen, die Produktion des **berühmten Bad Ischler Salzes**, das weltweit erste Hochregalwarenlager komplett aus Holz, die Instandhaltung und die großen Salzberge.

TeilnehmerInnen benötigen festes Schuhwerk und sollten schwindelfrei sein.

Ab 14 Jahren, max. Gruppengröße: 20 Personen, nur nach Anmeldung.

Musik und Kulinarik:

Salz-Café mit Imbiss und Musik der **Salinenmusikkapelle Ebensee**.

Anmeldungen bitte unter www.industriekultur.at mittels Anmeldeformular.



BERGBAHNEN FEUERKOGEL

RUDOLF IPPISCH-PLATZ 14 | 4802 EBENSEE

WWW.FEUERKOGEL.INFO

Feuerkogel

DAS SONNIGSTE HOCHPLATEAU IN OBERÖSTERREICH

SOMMER - WANDERGEBIET / WINTER - SKIGEBIET

Der Feuerkogel, ein majestätischer Berg im Salzkammergut, erhebt sich stolz auf 1.592 Metern über dem Meeresspiegel. Er liegt am östlichen Rand des Hölleengebirges, zwischen dem Traunsee und dem Attersee in Oberösterreich. Von der Talstation in Ebensee ist der Ebenseer Hausberg bequem mit der Bergbahn erreichbar.

Seit 1927 führt die Feuerkogel-Bergbahn Gäste auf das Hochplateau und zählt damit zu den ältesten Bergbahnen Österreichs. Bereits 1936 wurde hier mit dem Stangenlift der erste Schlepplift des Landes in Betrieb genommen - ein bedeutendes Kapitel österreichischer Seilbahngeschichte.

Heute begeistert der Feuerkogel mit einem beeindruckenden 360 Grad Panoramablick auf den Dachstein und die umliegende Seenregion. Gemütliche Hütten, vielfältige Sportmöglichkeiten sowie moderne Bahn- und Liftanlagen machen den Berg zu einem beliebten Ausflugsziel. Familienfreundliche Pisten und eine zeitgemäße Beschneiungsanlage sorgen im Winter für beste Bedingungen.

PROGRAMMABLAUF

- Treffpunkt jeweils Talstation Bergbahn Feuerkogel vor den Kassen.
- Technikführung in der Talstation + Pumpstation (Beschneiungstechnik).
- Gemeinsame Auffahrt mit der Feuerkogel-Bergbahn.
- Technikführung in der Bergstation.
- Präsentation der Beschneiungstechnik (Schneekanonen), Pistengerät und Skidoos.
- Führungsende bei Bergstation - längerer Aufenthalt möglich - letzte Talfahrt um 22:30 Uhr, Führungsdauer 1,5 Std., pro Führung jeweils 30 Personen möglich.
- **Startzeiten Führungen: 16:00 / 17:30 / 19:00 / 20:30 Uhr.**
- **Die Bergfahrt ist bei der Anmeldung inkludiert (kostenlos)!**
- **Musikalisch** unterhalten Sie **Klänge Kramuri** an diesem Abend.

Anmeldungen bitte unter www.industriekultur.at mittels Anmeldeformular.



KISI - FELD- & WALDBAHN

MÜHLBACH 7 | 4801 ALTMÜNSTER

INFO@KISI.AT

WWW.KISI.ORG/KISI-FELDBAHN



EINE NEUE ATTRAKTION FÜR DIE GANZE FAMILIE!

Feld- und Waldbahnen wurden einst im Bergbau, in Steinbrüchen, in der Industrie aber auch für den Holztransport aus den Wäldern eingesetzt.

Dieses bereits in Vergessenheit geratene Transportmittel kann nun wieder hautnah erlebt werden!

Eingebettet in die wunderschöne Landschaft am Traunstein dreht die Museumslokomotive "DIEMA" mit den bunten Waggons ihre Runden. In den Jahren 2024/25 wurde die Strecke, die Bahnstation und der Lokschuppen unter der Leitung von Profis mit Kindern, Jugendlichen und Eltern gebaut.

PROGRAMMABLAUF

Abfahrten des Zuges vor dem KISIHAUS alle 30 Minuten.

Startzeiten: 16:00 / 16:30 / 17:00 usw., letzte Abfahrt 21:30 Uhr.

Nach der Fahrt gibt es außerdem Informationen über die Entstehung unserer Feld- und Waldbahn sowie eine kleine Führung.

Maximale Personenanzahl: 22 Personen je halbe Stunde

Kulinarik: Das Café mit warmen und kalten Getränken hat von 16:00 bis 22:00 Uhr geöffnet.

Anmeldungen bitte unter www.industriekultur.at mittels Anmeldeformular.



VIECHTAUER HEIMATHAUS

KAPELLENWEG 5 | 4814 NEUKIRCHEN

JOSEF@TREXX.AT

WWW.HEIMATHAUS-VIECHTAU.AT



DAS WISSEN ÜBER DIE LEBENS- UND ARBEITSWELT VOR CA. 120 JAHREN IN UNSERER REGION

Ein Besuch im **Viechtauer Heimathaus** ermöglicht einen Einblick in die ländliche Lebens- und Arbeitswelt unserer Vorfahren um 1900. Zu sehen sind Viechtauer Waren seit dem 17. Jahrhundert.

Es gibt auch für Land- und Hauswirtschaft benötigte Gebrauchs- und Zierlöffel, Spielwaren, Krippen, Ziergegenstände und Souvenirs zu sehen.

Die Stube im **Viechtauer Heimathaus** ist zugleich ein Abbild früherer Lebens- und Wohnverhältnisse.

PROGRAMMABLAUF

Führungen durch das Heimathaus werden gerne durchgeführt.

Eine Führung dauert ca. 1 Stunde.

Die Gruppengröße ist mit 15 Personen begrenzt. Da mehrere Führer vor Ort sind, können laufend Führungen durchgeführt werden. Busgruppen werden aufgeteilt. Vogelschnitzer sind vor Ort und können bei der Schnitzarbeit beobachtet werden.

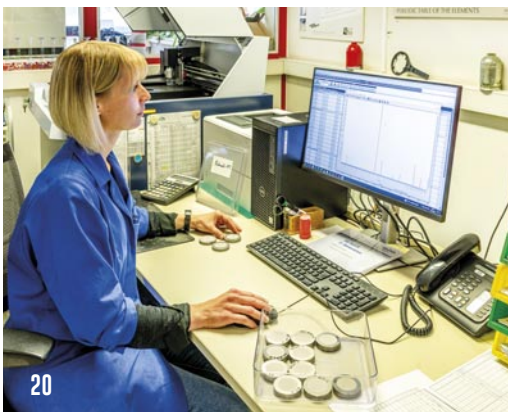
Kulinarik: Für Speisen und Getränke ist gesorgt.

Musikalische Unterhaltung: Von 16:00 bis 22:00 Uhr spielt die **Heimathaus Musi**.

Auch Kinder sind herzlich willkommen! Eintritt frei, gerne freiwillige Spenden.

Anmeldungen bitte unter www.industriekultur.at mittels Anmeldeformular.





ROHRDORFER ZEMENT GMBH

WERKSTRASSE 1 | 4812 PINS DORF

ZEMENT@ROHRDORFER.EU

WWW.ROHRDORFER.EU



HOCHWERTIGE ZEMENTE FÜR OBERÖSTERREICH

ROHRDORFER ZEMENT in Gmunden ist das traditionsreichste Unternehmen der Rohrdorfer Unternehmensgruppe. Bereits seit 1908 werden hier hochwertige Zemente für Oberösterreich produziert. **ROHRDORFER ZEMENT** gehört heute zu den modernsten, energieeffizientesten und umweltfreundlichsten - Zementwerken weltweit. Unser Ziel ist die CO₂-neutrale Zementproduktion bis 2038.

Zur langen Nacht der Industriekultur können Sie das Zementwerk und seine Produktionsanlagen aus nächster Nähe erleben und unseren kompetenten Führern Ihre Fragen stellen. Zu sehen sind unter anderem:

- **Eine Demonstrationsanlage** zur Abscheidung und Verwertung von Kohlenstoffdioxid (CO₂) aus dem Rauchgas der Zementherstellung. In dieser Versuchsanlage wird eines von mehreren Verfahren für die Herstellung von klimaneutralen Zement getestet
- **Die Rohmühle**, in der das chemisch genau abgestimmte Gesteinsmehl fein gemahlen wird, um dann im Ofen aufgegeben zu werden
- **Die Ofenanlage** mit Kühler, Kalzinator/Brennkammer und innov. Abgasreinigung
- **Kunststoffhalle und Pyrorotor**, die für den Einsatz altern. Brennstoffe wichtig sind
- **Die Wärmeauskopplung** mit einer Einspeisung ins Fernwärmenetz
- **Der moderne Schlauchfilter**, der die Staubemissionen im Dauerbetrieb halbiert und eine Entstaubung bei allen Betriebszuständen gewährleistet

PROGRAMMABLAUF

2 parallele Werksführungen (kostenlos) zur vollen Stunde, max. 20 Pers. je Führung.
Startzeiten: 17:00 / 18:00 / 19:00 / 20:00 Uhr (ca. 60 Min., bitte feste, geschl. Schuhe).

Zufahrt für die Werksführungen: Werkstraße 1, 4812 Pinsdorf.

Kulinarik & Unterhaltung: Für das leibliche Wohl & musikalische Unterhaltung ist gesorgt.

Anmeldungen bitte unter www.industriekultur.at mittels Anmeldeformular.

TRAUNSEE SCHIFFFAHRT

SPARKASSEGASSE 3 | 4810 GMUNDEN

INFO@TRAUNSEESCHIFFFAHRT.AT

WWW.TRAUNSEESCHIFFFAHRT.AT



185 JAHRE SCHIFFFAHRT AUF DEM TRAUNSEE

Die **Traunseeschifffahrt** bietet einzigartige Natur- und Kulturerlebnisse auf dem Wasser, erfüllt Sehnsüchte und Träume: und das seit 1839!

In diesem Jahr gründeten zwei mutige Engländer (sie brachten die Technologie der Dampfmaschine an den Traunsee) – **John Andrews und Joseph John Ruston**, die erste gewerbliche Schifffahrtlinie auf einem Binnensee in Österreich!

Neben den regelmäßigen Linienkursen (10 Anlegestellen rund um den See), die Gmunden mit allen Orten am Traunsee verbinden, bietet die **Traunseeschifffahrt** auf ihren 6 Fahrgastschiffen (**darunter der historische Raddampfer „GISELA“ / Bj. 1871**) auch eine bunte Palette an Sonderfahrten an.

PROGRAMMABLAUF

Führungen auf dem Dampfschiff „Gisela“ (Dauer jeweils ca. 60 Min.).

Startzeiten: 17:00 / 18:30 / 20:00 Uhr (jeweils max. 20 Pers.).

Treffpunkt direkt auf dem Schwan Steg am Rathausplatz in Gmunden.

Musik: musikalisch unterhalten Sie das **Duo Prandstätter & Pfeil**.

Kulinarik: Getränke auf dem Deck der historischen Gisela.

Eintritt und Führungen kostenlos.

Anmeldungen bitte unter www.industriekultur.at mittels Anmeldeformular.





VEREIN WEG DES SALZES

4810 GMUNDEN

INFO@WEGDESSALZES.AT

WWW.WEGDESSALZES.AT



DER VEREIN / SALZTRANSPORT AM WASSER

Der junge Verein Weg des Salzes wurde von zahlreichen Privatpersonen entlang der Strecke gegründet um den Weg des weißen Goldes zu begleiten, welche die Geschichte und die Kultur entlang dieser historischen Handelsroute in den Mittelpunkt stellt.

Seit frühesten Zeiten stand entlang der Traun die Schifffahrt im Zeichen des Holz- und Salztransportes. Um dieses Salz auf dem Wasserweg an die Donau zu transportieren, stellte sich von Anbeginn das Problem, die im Oberlauf wilde Traun für die Schifffahrt befahrbar zu machen. Mit einer Reihe von Wasserbauten gelang es, die Traun zu bändigen und so den Transport ungefährlicher zu machen.

Zu erwähnen wäre die Seeklause in Steeg am Hallstätter See - durch gezieltes Öffnen der Schleusen wurde den Salzschiifen das nötige Fahrwasser für die Naufahrt (flußabwärts) mitgegeben. Der „Wilde Lauffen“ beim Ort Lauffen und der Traunfall in Roitham waren die zwei schwierigsten Flußhindernisse. In Stadl-Paura wurde das Salz umgeladen (Salzstadt), dann ging es auf der seichteren Traun Richtung Donau. www.schiffleutmuseum.at

PROGRAMMABLAUF

Bei der Bootsvermietung Dominik Huber an der Esplanade in Gmunden gibt es bei Schönwetter die Gelegenheit zu einer Rundfahrt mit einem original nachgebauten 12er Trauner Richtung Schloss Ort und Traunbrücke.

Ein geprüfter Bootsführer kann Ihnen historische Daten und Fakten sowie interessante Geschichten über den Salztransport im Salzkammergut erzählen (ca. 35 Min.).

ABFAHRTSZEITEN: 14:00 / 15:00 / 16:00 / 17:00 / 18:00 / 19:00 Uhr.

Bei Schlechtwetter findet die Veranstaltung nicht statt. Kinder sind herzlich willkommen! Eintritt frei, gerne freiwillige Spenden.

Anmeldungen bitte unter www.industriekultur.at mittels Anmeldeformular.

VEREIN WEG DES SALZES

4810 GMUNDEN

INFO@WEGDESSALZES.AT

WWW.WEGDESSALZES.AT



SALZ- & PERSONENTRANSPORT PER PFERDEEISENBAHN

Der Transport entlang der Traun, war nicht nur gefährlich sondern auch enorm teuer. So erschien der Bau der Pferdeeisenbahn plausibel und ökonomisch sinnvoll.

Am 28. Juli 1825 fand in Netrevice der Spatenstich zur Pferdeeisenbahn Budweis - Gmunden statt. Am 1. August 1832 ging der Abschnitt Budweis - Linz in Betrieb, 1836 war die Strecke bis Gmunden/Engelhof fertig.

Für den kurzen Abschnitt vom Rathausplatz in Gmunden bis zum Bahnhof Engelhof benötigte man aufgrund der Steigung zwei Noriker Pferde pro Wagen um den Transport zu bewältigen. Jene Salzwagons, welche für den Salztransport verwendet wurden, beförderten jährlich ca. 45.000 Tonnen Salz.

Ein Salzwagon wurde streckenabhängig mit 2.500 bis 3.500 kg beladen. Eine gewaltige Pionierleistung, welche die Grundlage bildete für Österreichs späteren Spitzenplatz beim Bau von Gebirgsstrecken im Personen- und Güterverkehr.

PROGRAMMABLAUF

Bei der Bootsvermietung Dominik Huber an der Esplanade in Gmunden steht unser INFOMOBIL des Tourismusverbandes. Vereinsmitglieder stehen Ihnen mit Rat zur Seite. Am INFOMOBIL sehen Sie die gesamte Transportstrecke von Altaussee bis nach Budweis. Es steht ausreichend kostenloses Infomaterial zur Verfügung.

BESICHTIGUNGSZEITEN: 13:00 - 20:00 Uhr.

Bei Schlechtwetter findet die Veranstaltung nicht statt.

Kinder sind herzlich willkommen! Eintritt frei, gerne freiwillige Spenden.

Anmeldungen sind nicht erforderlich!





BERGBAHN GRÜNBERG

KARL-JOSEF-VON-FREY-GASSE 4 | 4810 GMUNDEN

INFO@GRUENBERG.INFO

WWW.GRUENBERG.INFO

Grünberg

DER GRÜNBERG AM TRAUNSEE – DAS NAHERHOLUNGSGEBIET HOCH ÜBER GMUNDEN

Mit der **Bergbahn Grünberg** geht es bequem auf 1.004 Meter ins beliebte Naherholungsgebiet am Traunsee. Schon während der Auffahrt eröffnet sich ein maleischer Blick auf Gmunden, den Traunsee sowie die beeindruckende Gebirgskulisse des Höllengebirges und des Traunsteins, dem "Wächter des Salzkammergutes".

Ob Abenteuer oder Erholung: Am Grünberg wartet ein vielseitiges Freizeitangebot für die ganze Familie. Sommerrodelbahn Grünberg-Flitzer, Abenteuerspielplatz, Niederseilgarten und ein weitläufiges Wandernetz sorgen für Spaß, Bewegung und Naturgenuss. Beim Baumwipfelpfad Salzkammergut eröffnen sich einzigartige Perspektiven.

NEU - ERLEBNISWEG GRÜNBERGBANDE:

Seit Sommer 2024 laden interaktive Audiostationen dazu ein, in die Geschichte der Grünbergbande einzutauchen. Entlang des Erlebnisweges von der Bergstation über den Gipfel bis zum Laudachsee gilt es, Hinweise zu sammeln und spannende Rätsel zu lösen.

PROGRAMMABLAUF

- **Treffpunkt** Talstation Grünberg-Bergbahn im 1. Stock (vor Kassa).
- **Begrüßung** - Infos zur Bergbahn, Technik-Führung in der Talstation.
- **Gemeinsame Auffahrt** - mit der Grünberg-Bergbahn.
- **Technik-Führung in der Bergstation**, Führungsende - längerer Aufenthalt. möglich - letzte Talfahrt um 22:00 Uhr, Dauer Führungen jeweils ca. 75 Minuten.
- **Startzeiten: 16:00 / 17:30 / 19:00 / 20:30 Uhr (jeweils max. 30 Pers.).**
- **Berganfahrt ist bei der Anmeldung inkludiert (kostenlos)!**
- **Musikalisch** unterhalten Sie die **Gosinger Geigenmusi** an diesem Abend.

Anmeldungen bitte unter www.industriekultur.at mittels Anmeldeformular.



STERN & HAFFERL VERKEHR

„REMISE 1894“

ALOIS-KALTENBRUNERSTR. 47 | 4810 GMUNDEN

WWW.STERN-VERKEHR.AT



STERN & HAFFERL VERKEHR – DAS HERZSTÜCK EINES FUNKTIONIERENDEN REGIONALVERKEHRS

Wenn man von Industriekultur spricht ist dies unweigerlich mit **Stern & Haffner Verkehr**, einem Teil der **Stern-Gruppe** verbunden. Denn kaum ein Unternehmen hat es über Jahrzehnte geschafft, Industrie und Kultur so nahtlos miteinander verschmelzen zu lassen wie das innovative Mobilitätsunternehmen, dem es gelungen ist, die Regionalbahnen zu einem Herzstück eines funktionierenden öffentlichen Nahverkehrs zu etablieren.

Die Gmundner Straßenbahn oder die Traunseetram entlang der ehemaligen Pferdeeisenbahn ist ein wesentliches Kulturgut in der Region und wichtiger Partner für den Tourismus, Veranstaltungen, Handel, Industrie und der Wirtschaft in der Region.

PROGRAMMABLAUF REMISE 1894

- **Besichtigung des Nostalgiefahrzeug GM 100** (Bj. 1898), inkl. Infos zur Remise u. Traunseetram, **Teilnahme & Dauer:** max. 8 Pers. pro Führung, Dauer: ca. 25 Min.
- **„Mobilität, die bewegt - zwischen Fahrplan und Dienstplan“** Praxisnahe Einblicke in die Verkehrs- und Personalplanung und ihr Zusammenspiel im Betriebsalltag. Informativ-nachhaltig - regional. Teilnahme u. Dauer: max. 8 Pers. pro Führung, Dauer ca. 20 Min.
- **Fahrsimulator**, bei einer virtuellen Fahrt ein Triebfahrzeugführer-Training absolvieren. Teilnahme & Dauer inkl. Informationen: ca. 10 Min./Pers., Mindestalter: 14 Jahre.
- **Fahrt mit dem Nostalgie-Jugendstiltriebwagen GM 5** (Bj. 1911), Strecke: BHF Gmunden (od. Hst. Keramik) bis Gmunden Seebahnhof u. retour, weitere Haltestellen nach Bedarf; Sonderfahrplan bis 21:44 Uhr (Ende BHF Gmunden) € 9,00 / Erw. bzw. € 5,00 / Kind
- **TIPP:** Kombinieren Sie den Besuch in der Remise 1894 mit einer GM5-Nostalgiefahrt um 17:01 / 18:01 / 19:01 / 20:01 / 21:01 Uhr ab Haltestelle Keramik.

Anmeldungen bitte unter www.industriekultur.at mittels Anmeldeformular.



GMUNDNER KERAMIK MANUFAKTUR

KERAMIKSTRASSE 24 | 4810 GMUNDEN

OFFICE@GMUNDNER.AT

WWW.GMUNDNER.AT



JEDES STÜCK EIN UNIKAT

Gegründet 1492 steht die **Gmundner Keramik** heute als Synonym für beste österreichische Tischkultur. Es ist die einzigartige Liebe zum traditionellen Handwerk mit der jedes Stück zum Unikat wird. Die unverwechselbaren Designs und weichen keramische Formen verkörpern 100 Prozent Österreich. Jedes Stück, von der Masseaufbereitung über die Formgebung bis zur Malerei & Flammerei - alles entstammt der im Salzkammergut ansässigen Manufaktur.

In jedem einzelnen Stück steckt nicht nur viel Arbeitsaufwand, sondern auch viel Hingabe zum traditionellen Handwerk. Neben dem aktuellen Sortiment, sind in der Manufaktur übrigens auch Sonderanfertigungen – bereits ab einem Stück – möglich.

Besuchen Sie unsere Ausstellung - Academy of Ceramics (AoCG)

Die Academy of Ceramics Gmunden (AoCG), von Gmundner Keramik und OÖ Landes-Kultur GmbH, zielt auf den Austausch und die gegenseitige Inspiration zwischen einem der ältesten Keramikstandorte Europas und zeitgenössische KünstlerInnen ab.

Artist-in-Residence-Aufenthalte sowie begleitende Ausstellungen und Diskursformate fördern den künstlerischen und handwerklichen Know-How Transfer.

Weitere Informationen finden Sie unter www.gmundner.at

FÜHRUNGEN (JEWEILS CA.90 MIN.)

4 x GRATIS Führung / Pro Führung 60 Pers.
16:00 / 17:30 / 19:00 / 20:30 Uhr.

ATELIER CAFÉ

Bis 21:00 Uhr geöffnet.

Anmeldungen bitte unter www.industriekultur.at mittels Anmeldeformular.

KERAMIKMALEN

Aktion: Mal 3 zahl 2, 16:00 - 20:30 Uhr.

AUSSTELLUNG

Academy of Ceramics Gmunden
(AoCG) 10:00 - 21:30 Uhr.



FURAL SYSTEME IN METALL GMBH

CUMBERLANDSTRASSE 66 | 4810 GMUNDEN

FURAL@FURAL.AT

WWW.FURAL.COM



HOCHWERTIGE METALLDECKENSYSTEME FÜR DEN INTERNATIONALEN MARKT

Das 1949 gegründete Unternehmen mit Sitz in Gmunden/Österreich produziert seit über 50 Jahren hochwertige Metalldecken für den internationalen Markt.

Die Produkte verbinden hervorragende akustische Eigenschaften und hochwertige Optik mit Funktionalität und Langlebigkeit.

Diese Kombination sorgt für ein angenehmes Raumgefühl, das Eigentümer und Nutzer gleichermaßen überzeugt. Architekten und Verarbeiter schätzen **FURAL** für die montagefreundlichen und ausgereiften Metalldeckensysteme sowie die serviceorientierte Projektabwicklung.

PROGRAMMABLAUF

Treffpunkt bei Zentrale - Welcome Point (immer besetzt).

Stündliche Führungen insgesamt 20 Personen, die dann aufgeteilt werden in:

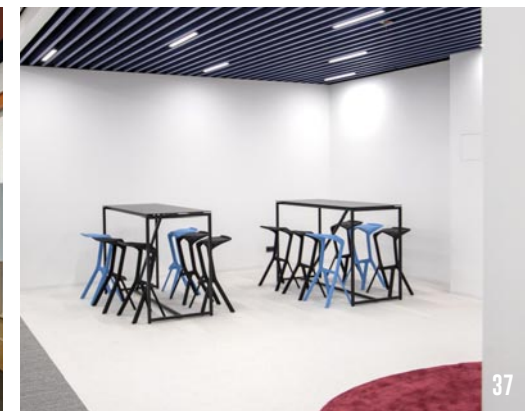
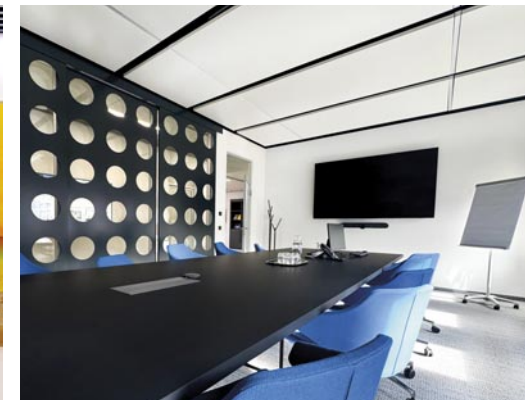
30 Minuten Produktion: 10 Personen

30 Minuten Büro: 10 Personen

Kulinarik: Für Essen und Getränke ist gesorgt - hoch lebe das Salzkammergut.

Musikalisch unterhalten Sie **Knöpferstreich** an diesem Abend.

Anmeldungen bitte unter www.industriekultur.at mittels Anmeldeformular.



CARVATECH KAROSSERIE- & KABINENBAU GMBH

SCHLOSS OBERWEIS 2 | 4664 OBERWEIS

OFFICE@CARVATECH.COM

WWW.CARVATECH.COM



CARVATECH IST EINES DER FÜHRENDEN UNTERNEHMEN IM SEILBAHKABINENBAU

Außerdem Mitglied der Doppelmayr - Gruppe. Der Seilbahnkabinenbau bildet die Kernkompetenz von **CARVATECH**. Erfahrung von annähernd 60 Jahren Seilbahnbau, Kompetenz im Aluminium-Leichtbau und Umsetzung modernster Produktionsabläufe ergeben Produkte höchster Qualität und Sicherheit.

Die **CARVATECH** Produkte entstehen in Zusammenarbeit mit namhaften internationalen Industriedesignern und bilden immer wieder den "Eye-Catcher" der Seilbahnanlagen.

Umlaufbahnkabinen in der Größe von 4-10 Personen, Pendelbahnkabinen bis zu einer Größe von 160 Personen, sowie Peoplemover und Standseilbahnwagen mit bis zu 200 Personen werden in Oberweis produziert und befördern weltweit Millionen von Passagieren.

PROGRAMMABLAUF

- **Werksführungen zu jeder vollen Stunde um 17:00 / 18:00 / 19:00 / 20:00 Uhr.**
- Dauer des Rundgangs ca. 1 Stunde.
- Themenweg rund um unsere Seilbahnprodukte.
- Entstehung und Arbeiten an einer Seilbahnkabine beobachten und dabei spannende Infos erhalten.
- Einblick in die Ausbildung unserer Lehrlinge sowie Infos zum Karriereweg.

Musik und Kulinarik: Für das leibliche Wohl ist mit „Regionalen Schmankerln von Betrieben aus Oberweis“ gesorgt, musikalisch unterhält Sie ausgesuchte Loungemusik.

Anmeldungen bitte unter www.industriekultur.at mittels Anmeldeformular.



KERNSTRASSE 1 | 4664 LAAKIRCHEN
 ROLLS.PAPER-LAAKIRCHEN@VOITH.COM
 WWW.VOITH.COM

VOITH

EIN WELTWEIT AGIERENDER TECHNOLOGIEKONZERN

Die **VOITH GROUP** ist ein weltweit agierender Technologiekonzern. Mit seinem breiten Portfolio aus Anlagen, Produkten, Serviceleistungen und digitalen Anwendungen setzt **VOITH** Maßstäbe in den Märkten Energie, Öl & Gas, Papier, Rohstoffe und Transport & Automotive. Gegründet 1867 ist **VOITH** heute mit mehr als 21.000 Mitarbeitern, 4,3 Milliarden Euro Umsatz und Standorten in über 60 Ländern der Welt eines der größten Familienunternehmen Europas.

Die Betriebsstätte in Laakirchen wurde im Jahre 1990 als Zweigniederlassung des Hauptwerkes in Wimpassing gegründet. Seither wurde stetig in das Werk investiert. Die letzte Ausbaustufe wurde 2019 fertig gestellt. Durch die Kombination der Bereiche Walzenbezüge und Walzenservice bietet der Standort ein kosten- und zeitsparendes Komplettangebot für die Papierindustrie.

Die Produktpalette umfasst derzeit die Herstellung von thermischen Beschichtungen und alle Arten von Walzenservice für alle in Papiermaschinen verwendeten Walzentypen, unabhängig vom Hersteller. In Laakirchen werden Neuwalzen jeden Walzentyps hergestellt und die komplette Montage von neuen Saugwalzen in einem speziellen Bereich durchgeführt. Des Weiteren wird seit April 2017 am Standort die **VOITH EVOSTRETCH BREITSTRECKWALZE** gefertigt. Eine große Besonderheit im Maschinenpark des Werkes ist einer der modernsten Walzenprüfstände der Welt. Darauf können derzeit Walzen mit einer Länge bis 16 m, einem Durchmesser von 2,5 m und einem Stückgewicht von 120 t bearbeitet werden.

PROGRAMMABLAUF (MIT INFOSTAND - AUSBILDUNG UND KARRIERE BEI VOITH)

Werksführungen durch die Produktion, Dauer der Führungen ca. 1 Stunde.

Startzeiten: 16:30 / 18:00 / 21:00 Uhr (jeweils max. 8 Pers. pro Führung).

Kulinarik: Für das leibliche Wohl ist gesorgt.

Musikalisch unterhält Sie das **HOLATrio** an diesem Abend.

Anmeldungen bitte unter www.industriekultur.at mittels Anmeldeformular.





SÄGEWERK STEYRERMÜHL

FABRIKSPLATZ 1 | 4662 LAAKIRCHEN

WWW.HEINZELPAPER.COM

WWW.HEINZEL.COM/WOOD



DER WEG DES HOLZES

Steyrerwood produziert sägeraues Schnittholz aus den Baumarten Fichte, Tanne und Kiefer für verschiedenste Anwendungsbereiche. Die bei der Produktion anfallenden Sägenebenprodukte werden kaskadisch genützt. Der Großteil davon wird innerhalb der Heinzeln Gruppe durch die Zellstoff Pöls AG zu Zellstoff verarbeitet, der der Ausgangsstoff für die Papierproduktion auf der Papiermaschine 6 in Steyermühl ist.

Weitere Nebenprodukte werden von Kunden zu Pellets und Spanplatten verarbeitet sowie zur Bioenergieproduktion im Wertstoffkraftwerk Steyermühl genützt.

Das Sägewerk zählt zu den größten 20 Sägewerken in Österreich. Unsere nationalen und internationalen Kunden verarbeiten das Holz überwiegend zu Massivholzplatten, Leimbändern und Konstruktionsvollholz für verschiedene Anwendungen. Die Verlässlichkeit und stabile Produktqualität wird seitens der Kunden sehr geschätzt.

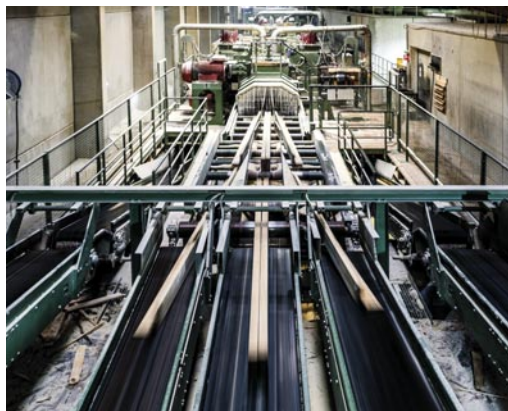
PROGRAMMABLAUF

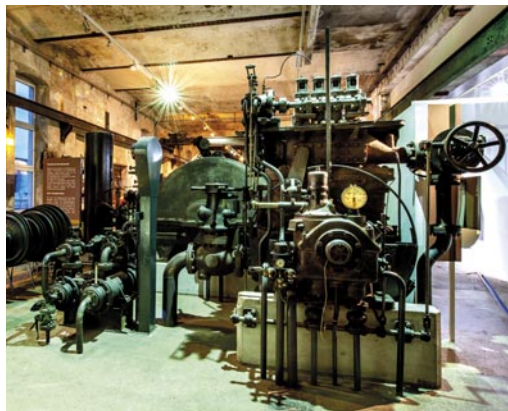
Führungen zu jeder vollen Stunde - Start ab 16:00 / 17:00 / 18:00 / 19:00 Uhr nur nach vorheriger Anmeldung - begrenzte Teilnehmerzahl aufgrund der im Werk geltenden Sicherheitsvorschriften.

Sicherheitsvorschriften: Teilnahme an den Führungen nur mit geschlossenem festem Schuhwerk möglich - keine Absatzschuhe (Gitterroste). Die Gehbereiche sind nicht barrierefrei. Wir weisen auf den Lärmpegel während der Führungen hin (Achtung im Hinblick auf teilnehmende Kinder).

Kulinarik: Lassen Sie sich von regionalen Schmankerln verwöhnen.

Anmeldungen bitte unter www.industriekultur.at mittels Anmeldeformular.





Fotoausstellung „Übergänge“ ©Katharina Acht

PAPIERMACHER - UND DRUCKEREIMUSEUM STEYRERMÜHL

MUSEUMSPLATZ 1 | 4662 LAAKIRCHEN
 PAPIER.DRUCK@PAPIERWELTEN.CO.AT
 WWW.PAPIERWELTEN.AT



DIE „WEIßE UND SCHWARZE KUNST“

Im einzigartigen Ambiente der ehemaligen Papierfabrik, eingebettet in die reizvolle Landschaft entlang des romantischen Traunufer, erleben Sie und Ihre Familie Papiererzeugung und Druck hautnah!

Im Österreichischen Papiermachermuseum begeben sich die Gäste auf eine Erlebnisreise in die „Alte Fabrik“, in welcher ab 1868 bis 1988 Papier erzeugt wurde. Einzigartige Exponate veranschaulichen auf eindrucksvolle Weise die Entwicklung der „Weißen Kunst“ von ihren Anfängen bis zum heutigen Tag. Hier erlebt man Papiererzeugung hautnah und kann diese im wahrsten Sinne des Wortes begreifen. Das Druckereimuseum beeindruckt vor allem durch funktionstüchtige Maschinen, in dem Drucktechniken und Druckmaschinen nicht nur ausgestellt sind. Hier kann auch die Technik der Lithografie, Monotypie oder Kaltnadelradierung erlernt, oder ihre Technik verfeinert werden.

PROGRAMMABLAUF

„Paper, River, Color and Light“ Motto Führungen mit Lichtinszenierung im Museumsrundgang und Lichtshow an der Traun!

Spezialführung „Lebens- und Arbeitswelten einst und jetzt“

Fotoausstellung „Übergänge“ von **Katharina Acht** widmet sich dem Dazwischen.
Museum in anderem Licht und Spezialführung ab 16:00 / 18:00 / 20:00 Uhr

„Lebens- und Arbeitswelten einst und jetzt“ mit Lichtinszenierung (Dauer 1,5 Std.).

Lichtshow mit Musik an der Traun: 20:00 und 22:00 Uhr

Für das leibliche Wohl sorgen: Ein Abend in Museum Café, Michael Doninger und BÄR ON TOUR, www.baer-on-tour.at.

Anmeldungen bitte unter www.industriekultur.at mittels Anmeldeformular.

MIBA FRICTEC GMBH

PETER MITTERBAUER STRASSE 1 | 4661 ROITHAM

INFO@MIBA.COM

WWW.MIBA.COM



INNOVATIVE REIBBELAGSLÖSUNGEN FÜR INTERNATIONALE KUNDEN

Als Teil der Miba Friction Group mit sieben Produktionsstandorten auf drei Kontinenten entwickelt und produziert die Miba Frictec in Roitham innovative Reibbelagslösungen für internationale Kunden.

Die Anwendungsbereiche sind so vielseitig wie die Technologie selbst: Miba Reibbeläge sind entscheidend für Leistung und Effizienz von Kupplungen und Bremsen in Autos, Traktoren und Baumaschinen, bremsen Hochgeschwindigkeitszüge aus bis zu 400 km/h ab, und tragen zum sicheren Betrieb von Windrädern bei. Sie sind damit ein wichtiger Teil der Miba Mission „Technologies for a cleaner planet“.

Etwa 400 Mitarbeiterinnen und Mitarbeiter sind in Roitham tätig. Im Rahmen der langen Nacht der Industriekultur öffnet die Miba Frictec ihre Türen und gewährt Besuchern einen einzigartigen Blick hinter die Kulissen des Standorts.

PROGRAMMABLAUF

- Werksführungen am Standort Roitham
- Kennenlernen der Miba Friction Produkte
- Einblick in die Lehrlingsausbildung und Karrierechancen bei der Miba Friction
- Imbiss für Besucherinnen und Besucher

Musikalisch führen Sie die **IBO Tanzmusi** mit ihrer traditionellen und modernen Blasmusik durch den Abend.

Das gesamte Programm ist kostenlos.

Anmeldungen bitte unter www.industriekultur.at mittels Anmeldeformular.





SCHIFFLEUTMUSEUM STADL-PAURA

FABRIKSTRASSE 13 | 4651 STADL PAURA

SCHIFFLEUTMUSEUM@GMAIL.COM

WWW.SCHIFFERVEREIN.AT



TRANSPORT DES HALLSTÄTTER SALZES - SALZSCHIFFERZUNFT UND FLÖSSEREI AUF DER TRAUN

Der Schifferverein in Stadl-Paura ist der heutige Nachfolgeverein der Salzschifferzunft und Flösserei auf der Traun. Hier, wo Ager und Almfluss in die Traun münden und wo jahrhundertlang das Salz umgeladen und weiter bis an die Donau verschifft wurde, betreiben wir u.a. das Schiffleutmuseum.

Wir vermitteln unser umfangreiches Wissen um die Geschichte der Salzschiffahrt und Flösserei, sowie um den Schiffsbau der damaligen Zillen und Plätten. Darüber hinaus fahren wir auch noch aktiv auf der Traun mit 7 Meter bis 12 Meter langen Plätten sowie unserem 25 Meter langen Trauner, ... und wissen auch noch, wie man „Piloten“ einschlägt“;).



PROGRAMMABLAUF

Wir öffnen das Museum von 16:00 bis 22:00 Uhr.

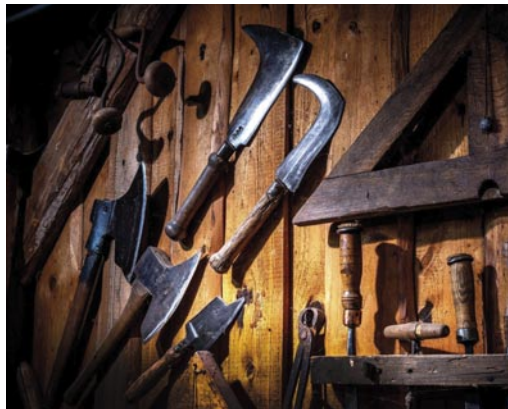
Führungen sind jederzeit möglich. Gruppenweise von Vorteil, ideal 4 bis 10 Personen pro Gruppe. Wenn wir die Gruppen aufteilen, können wir bis zu 40 Personen mehr oder weniger zeitgleich durch das Museum führen.

Kulinarik: für einen kleinen Snack und Getränke wird in unserer rustikalen "Schopperhütte" gesorgt.

Musik: musikalisch unterhält Sie **Jazz Piano Böhm** an diesem Abend.

Das gesamte Programm ist kostenlos.

Anmeldungen bitte unter www.industriekultur.at mittels Anmeldeformular.



PFERDEZENTRUM STADL-PAURA

STALLAMTSWEG 1 | 4651 STADL-PAURA
 KUNDENSERVICE@PFERDE-STADLPAURA.AT
 WWW.PFERDEZENTRUM.AT



DAS PFERD – VOM KRIEGS- UND ARBEITSTIER ZUM FREIZEIT- UND SPORTPARTNER

Das **Österreichische Pferdezentrum Stadel-Paura** versteht sich als einzigartiges Kompetenzzentrum für Pferdezucht, Pferdesport sowie Ausbildung von Pferd und Mensch. Das Pferdezentrum erfüllt dabei unverzichtbare gesellschaftliche Dienstleistungen mit höchster Kompetenz in folgenden Bereichen: Zucht, Sport, Bildung, Kultur und Tourismus.

Hier erleben Sie das historische Ambiente und die traditionsreichen Stallungen hautnah und können sich ein Bild von über 200 Jahren Geschichte und dem ehemaligen K & K Hengstdepot machen. Weiters werden die österreichischen Hauptrossen wie Noriker, österreichisches Warmblut und Haflinger vorgestellt.

PROGRAMMABLAUF

FÜHRUNGEN durch das Gelände (Dauer 1 Std., max. 30 Personen pro Führung):
 16:00 / 17:00 / 18:00 / 19:00 / 20:00 Uhr.

Im Anschluss Harfenkonzert mit **Jona Pesendorfer**.

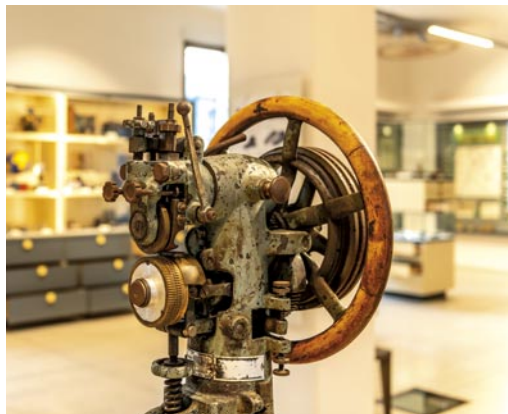
Eigenes Kinderprogramm in der neuen Spiel- und Spaß Remise.

Vorstellung von österr. Hauptrossen: Noriker, österr. Warmblut und Haflinger.

Musikalische Unterhaltung: Jona Pesendorfer, Composer & Musican.

Anmeldungen bitte unter www.industriekultur.at mittels Anmeldeformular.





MUSEUM VORCHDORF & KITZMANTELFABRIK

LAUDACHWEG 15 & 17

4655 VORCHDORF

WWW.MUSEUM-VORCHDORF.AT

WWW.KITZMANTELFABRIK.AT



DIALOGKULTUR - EIN TREFFPUNKT MIT GESCHICHTE

Das Areal der Kitzmantelfabrik ist ein ehemaliger Industriekomplex, in dem hochwertige Schuhe und Lederprodukte erzeugt wurden. Nach der Stilllegung der gleichnamigen Fabrik wurde das Gelände von der Marktgemeinde Vorchdorf aufgekauft und revitalisiert. Heute ist dieses Areal ein modernes Kultur- & Veranstaltungszentrum mit integriertem Museum.

Besonders im **Museum der Region Vorchdorf** wird die bewegte Geschichte der damaligen Schuh- und Lederfabrik sichtbar und die Entwicklung dieser Industriestätte in ihrer kulturellen Vielfalt erlebbar.

PROGRAMMABLAUF

Einlass ab 16:00 Uhr bis 22:00 Uhr

- **Führung durch das Museum** mit Blick hinter die Kulissen des Veranstaltungszentrums zu jeder vollen Stunde, max. 20 Pers. pro Führung, Dauer ca. 60 Min.
Startzeiten: 16:00 / 17:00 / 18:00 / 19:00 / 20:00 / 21:00 Uhr
- **Zeitreise** anhand einer Fotoausstellung über die Entwicklung des Industriekomplexes hin zu einem Kultur- und Veranstaltungsbetrieb
- **Durchlaufende Vorführung** des Zeitzeugenfilms
- **Kulinarik:** für das leibliche Wohl ist gesorgt
- **Musik:** für die musikalische Umrahmung sorgt **Günter Schiller - Schiller Live**

Teilnahme und Besuch aller Programmpunkte sind kostenlos.

Wir freuen uns über freiwillige Spenden!

Anmeldungen bitte unter www.industriekultur.at mittels Anmeldeformular.



PRIVATBRAUEREI SCHLOSS EGGENBERG

EGGENBERG 1 | 4655 VORCHDORF
 OFFICE@SCHLOSS-EGGENBERG.AT
 WWW.SCHLOSS-EGGENBERG.AT



DAS BIER ZUM SALZKAMMERGUT

Als Gast in der **Privatbrauerei Schloss Eggenberg** erleben BesucherInnen innovative Bierkultur zwischen Tradition und Moderne, mit der spannenden Verbindung aus hochtechnischen Anlagen, alten Kellern und historischen Räumlichkeiten.

Begleiten Sie bei einer Brauereiführung die wunderbare Verwandlung von Hopfen, Wasser und Malz in braufrisches Eggenberger Bier. Als geselliger Höhepunkt erwartet BesucherInnen die gemeinsame Bierverskostung im „Alten Eiskeller“ der Brauerei.

Ein wahres Erlebnis mit allen Sinnen!

PROGRAMMABLAUF

Öffnungszeiten: 16:00 - 22:00 Uhr, Treffpunkt: Alter Eiskeller (Besucherzentrum)

Alle 30 Minuten finden Rundgänge durch Schloss und Brauerei statt.

Bei der „klassischen“ Besucherführung durch den neuen Rohstoffkeller, Sudhaus, Gärkeller und Flaschenabfüllung, gibt es exklusiven Zugang zur Fassabfüllanlage und in den Drucktankkeller, der im Frühling 2022 in Betrieb genommen wurde.

Ein besonderes Highlight ist das Selberzapfen eines frischen Zwickl-Biers, direkt aus dem Lagertank. Die Dauer des Rundgangs beträgt ca. 1 Stunde. Im Anschluss gibt es im Alten Eiskeller viele weitere Eggenberger Biere zum Probieren.

Beginn der Führungen: 16:00 Uhr

Letzte Führung: 21:00 Uhr

Pro Führung maximal 25 Personen

Musikalisch führt Sie **Petite Fleur** durch den Abend.

Anmeldungen bitte unter www.industriekultur.at mittels Anmeldeformular.



SCHRIFT- & HEIMATMUSEUM BARTLHAUS

MUSEUMSTRASSE 16 | 4643 PETTENBACH

KONTAKT@SCHRIFTMUSEUM.AT

WWW.SCHRIFTMUSEUM.AT



UNDER PRESSURE – PRÄSENTATION DER SCHWARZEN KUNST SOWIE INTERNATIONALER KALLIGRAFIEKUNST

Das Bartlhaus ist das einzige Schriftmuseum Österreichs. Es zeigt die Ausstellungen zeitgenössischer Kalligrafie und Exlibris. In der Druckwerkstatt kann man anhand der ausgestellten Objekte die Entwicklung des Buchdrucks nachvollziehen, vom händischen Setzen mit beweglichen Lettern bis zu Setzmaschinen und vom Druck mit manuellen Druckpressen zu Druckmaschinen.

Die Maschinen sind fast alle voll funktionstüchtig und werden im Rahmen von Druckvorführungen bei der Langen Nacht der Industriekultur von unseren Druckern und Setzern in Betrieb genommen.

Auch das Heimatmuseum von Pettenbach ist im Bartlhaus untergebracht. In der Schreibstube, dem Skriptorium, finden regelmäßig Kalligrafie-Kurse statt.

PROGRAMMABLAUF

Zur langen Nacht der Industriekultur kommt Leben in die Druckwerkstatt.

Bei Druckvorführungen können die Besucher Schriftsetzern bei der Arbeit zusehen und unterschiedliche Druckerpressen und Druckmaschinen in Betrieb sehen.

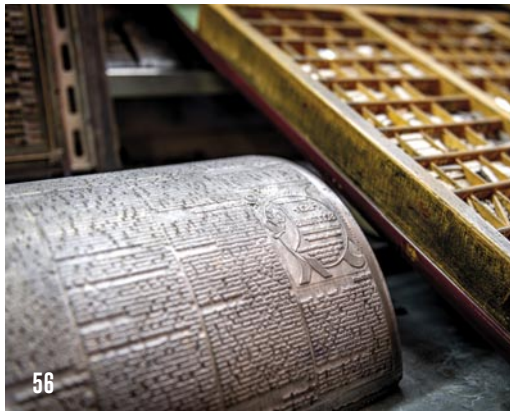
Druckwerkstatt und Museum geöffnet von 16:00 - 20:00 Uhr.

In der Druckwerkstatt können gleichzeitig etwa 50 Personen den Druckvorführungen zuschauen. In der Stube kann man der Musik zuhören oder die anderen Ausstellungen im Haus ansehen.

Kulinarik: Snacks und Getränke sind für unsere Gäste vorbereitet.

Musik: musikalisch führt Sie der **Pianist Dieter Stemmer** durch den Abend.

Anmeldungen bitte unter www.industriekultur.at mittels Anmeldeformular.





SENSENMUSEUM GEYERHAMMER

GRUBBACHSTRASSE 10 | 4644 SCHARNSTEIN

INFO@SENSENMUSEUM.AT

WWW.SENSENMUSEUM.AT



400 JAHRE SENSERZEUGUNG IM ALMTAL

Im **Sensenmuseum Geyerhammer** wird die 400jährige Tradition der Sensenerzeugung in Scharnstein wieder lebendig. An Hand von originalgetreu erhaltenen Schmiedehämmern zeigen ehemalige Schmiede die Kunst des Sensenschmiedens. Erzählungen der Schmiede lassen Sie in die Arbeitswelt, das soziale Umfeld der Sensenarbeiter und ihre Wohnsituation eintauchen.

Sensenlehrer zeigen, wie Sensen gedengelt werden und wie leicht man mit einer richtig eingestellten Sense mähen kann. Sie können es auch selbst versuchen. Unter Anleitung können Sie auch **selbst ein kleines Hufeisen schmieden**.

PROGRAMMABLAUF

Sensen dengeln, eigenes Hufeisen schmieden und Führungen durch das Museum.

- **Sensen dengeln: 16:00 - 19:00 Uhr** - Sie können Ihre Sense mitbringen und dengeln lassen, Mähvorführungen (Sie können es selbst ausprobieren).
Keine Anmeldung erforderlich.
- **Schmieden eines eigenen Hufeisens: 16:00 - 18:00 Uhr** durch BesucherInnen (auch für Kinder ab 8 Jahren geeignet).
Maximal 10 Personen pro Stunde - Zuseher natürlich zusätzlich möglich.
- **Führung durch das Museum - 17:00 - 18:30 Uhr / 19:00 - 20:30 Uhr:**
Erzählungen ehemaliger Sensenschmiede, Schauschmieden (Zainen und Breiten).
Maximal 35 Personen pro Führung möglich.

Anmeldungen bitte unter www.industriekultur.at mittels Anmeldeformular.



MÜHLDORF 2 | 4644 SCHARNSTEIN

OFFICE@MAYRSCHULMOEBEL.AT

WWW.MAYRSCHULMOEBEL.AT



INNOVATION UND QUALITÄT SIND UNSER ANSPRUCH

Mayr Schulmöbel ist auf Grund seines hohen Qualitätsanspruch, seiner innovativen kundenorientierten Entwicklungen, seiner fachlichen Kompetenz und seiner Verlässlichkeit Marktführer der österreichischen Schulmöbelbranche.

Gegründet wurde unser Unternehmen 1968 von Herrn Dir. Johann Mayr. Der Firmengründer hat bereits Anfang der Sechzigerjahre mit seiner neuen Schulmöbel-Idee auf sich aufmerksam gemacht. Körpergerecht konstruierte Schulmöbel und wegweisende Mayr-Patente haben den allgemeinen Standard der Schuleinrichtung auf ein hohes Niveau gebracht.

Es ist uns sehr wichtig, unter Berücksichtigung der pädagogischen Grundsätze, die geforderten Bildungs- und Lehraufgaben in das jeweilige Raumkonzept zu integrieren. Durch unsere Firmenphilosophie – Alles aus einer Hand - begleiten wir unsere Kunden lösungsorientiert von der Planung bis zur Projektübergabe. Beim Gespräch mit unseren Kunden finden wir die richtigen Antworten.

PROGRAMMABLAUF

Dein Einblick in unser Unternehmen!

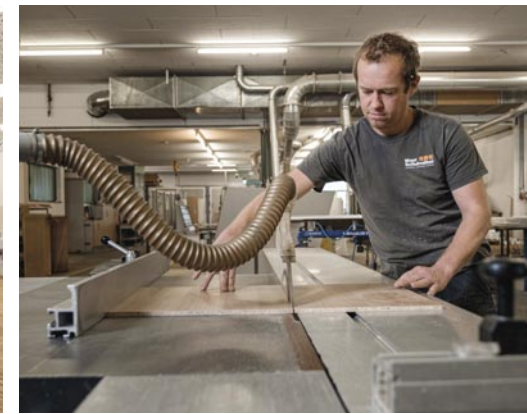
Blicke hinter die Kulissen von Österreichs Marktführer in der Schulmöbelbranche.

Come-Together, Netzwerken, Betriebsführungen.

Betriebsführungen stündlich ab 19:00 Uhr (letzte Führung 20:00 Uhr),

Gruppengröße bis max. 15 Personen möglich.

Anmeldungen bitte unter www.industriekultur.at mittels Anmeldeformular.



FISCHERBÜHEL 1 | 4644 SCHARNSTEIN

MAIL@WOLFSYSTEM.AT

WWW.WOLFSYSTEM.AT



MITTE DER 1960ER JAHRE, LEGTE JOHANN WOLF IN SCHARNSTEIN DEN GRUNDSTEIN FÜR DIE HEUTIGE WOLF GRUPPE

Was am elterlichen Bauernhof begann, entwickelte sich zu einem internationalen Spezialisten im Baugewerbe. Aus dem sogenannten Dickermanngut ist ein Unternehmensstandort von 14 Hektar Betriebsfläche gewachsen. Von hier aus werden Bauprojekte in ganz Österreich und weit darüber hinaus abgewickelt.

Neben Silos und Betonbehältern baut **WOLF** seit Jahrzehnten Hallen für den Agrar- und Gewerbebereich, Fertigteilhäuser und Keller. Nagelplatten, Schalungselemente und weitere Zubehörteile für eine möglichst breite Wertschöpfung werden in der eigenen Metallbauabteilung gefertigt.

Europaweit zählt **WOLF** rund 3.500 Mitarbeiter, 650 davon in Österreich.

PROGRAMMABLAUF

Geführte Firmenrundgänge und Präsentation der Firmengeschichte.

Startzeiten Firmenrundgänge: 17:00 Uhr / 20:30 Uhr, jeweils max. 40 Pers.

Startzeit Präsentation Firmengeschichte: 19:00 Uhr - geschichtlicher Einblick von den 1960er-Jahren bis zur heutigen WOLF Gruppe, max. 70 Personen möglich.

Kulinarik: Verpflegung mit Kesselheiße und Getränken.

Musik: musikalisch sorgt die **Riedlbach Musi** mit Volksmusik, Jodler und mit viel Freude am Musizieren für die Unterhaltung.

Anmeldungen bitte unter www.industriekultur.at mittels Anmeldeformular.



WIR FEIERN

60 JAHRE

WOLF SYSTEMBAU

Sa., 19.09.2026

10 bis 17 UHR

Fischerbüchel 1, 4644 Scharnstein



Viele spannende Programmpunkte, interessante Fachgespräche und exklusive Einblicke in die Welt der Baubranche erwarten Sie.

WIR FREUEN UNS AUF IHR KOMMEN!





RAG AUSTRIA AG

WASSERSTOFFSPEICHER USS RUBENDORF

BAUM 1 | 4880 BERG IM ATTERGAU

WWW.RAG-AUSTRIA.AT | WWW.USS-2030.AT



GRÖßTES ENERGIESPEICHERUNTERNEHMEN ÖSTERREICHS

RAG AUSTRIA AG ist das größte Energiespeicherunternehmen Österreichs und gehört zu den führenden technischen Speicherbetreibern Europas.

Der zentrale Unternehmensschwerpunkt ist die Speicherung, Umwandlung und bedarfsgerechte Konditionierung von Energie in Form gasförmiger Energieträger.

Mit Speicherkapazitäten von rund 6,4 Milliarden Kubikmeter Erdgas betreibt das Unternehmen rund 6% aller EU-europäischen Gasspeicherkapazitäten. Ein großer Teil der von RAG erschlossenen unterirdischen Erdgaslagerstätten wurde bereits in Energiespeicher umgewandelt, die jederzeit und mit hoher Leistung die gespeicherte Energie zur Verfügung stellen können.

Als Partner der erneuerbaren Energien entwickeln wir innovative und zukunftsweisende Energietechnologien rund um Grünes Gas wie Wasserstoff. Damit leistet die **RAG Austria AG** einen unverzichtbaren Beitrag zur Erreichung der ambitionierten Klimaziele und zur nachhaltigen Rohstoff- Energieversorgung Österreichs.

PROGRAMMABLAUF

RAG Austria lädt zum Besuch des Underground Sun Storage in 4851 Gampern / Rubensdorf, dem ersten Wasserstoffspeicher in einer unterirdischen Sandstein-Porenlagerstätte, ein.

Die Führungen finden in der Zeit von 16:00 - 19:00 Uhr zu jeder vollen und halben Stunde statt. Es können höchstens 20 Personen pro Gruppe teilnehmen. Die letzte Führung findet um 19:00 Uhr statt.

Da es sich um eine Bergbauanlage handelt, ersuchen wir festes Schuhwerk zu tragen. Die Anlage ist barrierefrei zugänglich.

Anmeldungen bitte unter www.industriekultur.at mittels Anmeldeformular.

HISTORISCHE DAMPFpumpe IN GMUNDEN

TOSCANAPARK 1 | 4810 GMUNDEN

INFO@INDUSTRIEKULTUR.AT

WWW.INDUSTRIEKULTUR.AT



DIE BEENDIGUNG DER WASSERKNAPPHEIT UND VERBESSERUNG DER HYGIENE IN GMUNDEN

Ursprünglich war die Wasserversorgung in Gmunden sehr unsicher, da sie vom sogenannten Heiligen Bründl abhängig war. Es versorgte zwar die Menschen mit vorzüglichem Trinkwasser, jedoch versickerte von Zeit zu Zeit bei großer Trockenheit die Quelle. Aus diesem Grund entschloss sich der Gemeinde Ausschuss eine neue Trink- und Nutzwasserversorgung für die Stadt Gmunden zu erschließen.

So wurde die Wiener Firma **Karl Freiherr von Schwarz** beauftragt ein neues Wasserwerk mit dem Namen „**Erzherzogin Marie Valerie Wasserleitung**“ zu bauen. Im Februar 1892 starteten sie bereits mit der Arbeit.

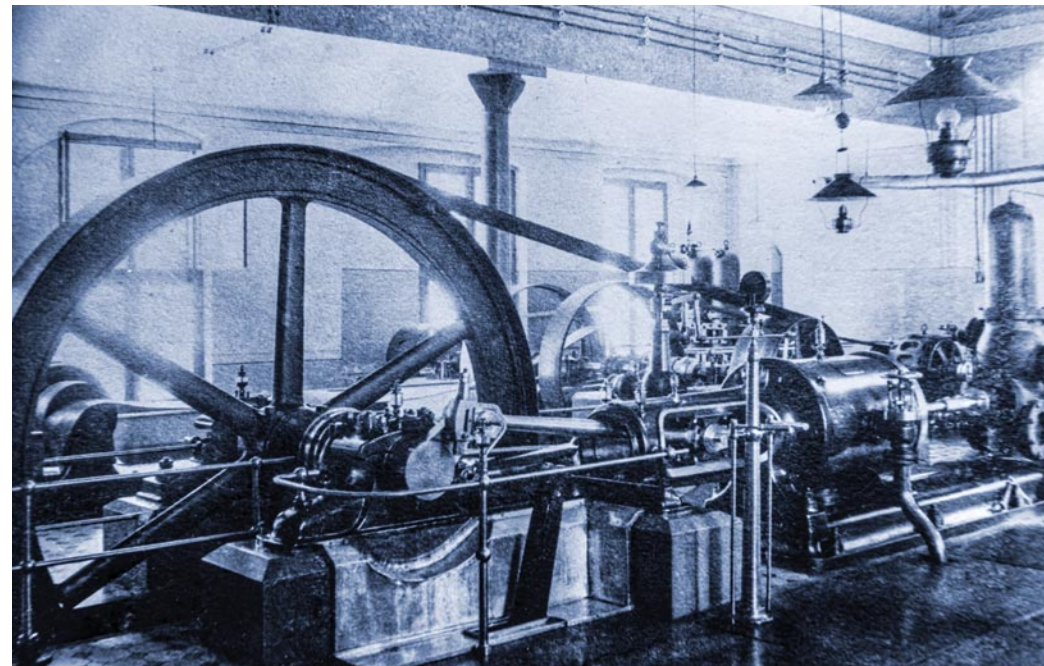
Bemerkenswert ist die kurze Bauzeit bereits am 1.12.1892 wurde das Wasserwerk in Betrieb genommen - Dort im Einsatz war auch diese Dampfmaschine – **Es beförderte etwa 102.080 m³ Wasser in einem Jahr.**

Im Jahre 1904 wurde erstmals ein Teil auf elektrische Energie umgestellt. **Ganz verschwand die Dampfmaschine erst im Jahre 1954.** Sie wurde am 4.1.1954 nach 7 Jahren Stillstand zum letzten Mal angeheizt.

WO IST DIE HISTORISCHE DAMPFpumpe ZU BESICHTIGEN?

Die historische, neu renovierte Dampfmaschine befindet sich beim Gebäude des **Gastgeberzentrum in Gmunden am Toscana Parkplatz.**

Die Dampfmaschine kann ohne Anmeldung und Kosten frei besichtigt werden. Eine historische Beschreibung dieser außergewöhnlichen Ingenieursleistung finden Sie direkt bei der Maschine. Ausserdem können Sie einen **Live-Betrieb der Dampfmaschine** mitverfolgen - **Termine finden Sie unter www.industriekultur.at/veranstaltungen**





Dampfschiff Gisela und der original nachgebaute Salztrauner, ©Foto Fellner



DAMPFSCHIFF GISELA UND DIE SALZSCHIFFFAHRT AM TRAUNSEE



ERLEBEN SIE HAUTNAH EINE HISTORISCHE SALZSCHIFFFAHRT MIT DEM DAMPFSCHIFF GISELA IM SCHLEPP MIT EINEM ORIGINAL SALZ-TRAUNER

Über viele Jahrhunderte hinweg wurden auf dem Traunsee Salzzillen verwendet, um das kostbare Salz von Ebensee nach Gmunden zu transportieren. Im Rahmen der Kulturhauptstadt wurde eine exakte Nachbildung einer Salzzille aus dem 16. Jahrhundert geschaffen, die nun zukünftig auf dem See ihre Fahrten absolviert. Lassen Sie sich bei einer Rundfahrt mit der Gisela verheftet mit der Salzzille in die historische Zeit versetzen, in der das Salz mithilfe von Salzzillen über den Traunsee transportiert wurde.

PROGRAMM

Veranstaltungsort: Traunseeschiffahrt GmbH, Sparkassengasse 3, 4810 Gmunden

T +43 7612 66700, info@traunseeschiffahrt.at, www.traunseeschiffahrt.at

Vorverkauf: T +43 7612 66700, info@traunseeschiffahrt.at

RESERVIERUNG ERBETEN

Beginn: 12:00 Uhr - Austria Steg Gmunden

Abfahrt: 12:30 Uhr - mit dem Dampfschiff GISELA

Dauer: ca. 1,5 Stunden

Datum: 06.07 / 20.07 / 03.08 / 24.08. 2026 - Uhrzeit: jeweils von 12:00 - 13:30 Uhr

Kosten: Erwachsene € 31,- / Senioren € 27,- / Kinder ab 6 Jahre € 18,-

Eignung: Für Gruppen / Jugendliche / Senioren / Alleinreisende / Freunde / zu zweit

MUSIK & INDUSTRIEKULTUR - TEIL 1

Die Salzkammergut Festwochen Gmunden haben ein außergewöhnlich hochkarätiges Musikpackage für teilnehmende Betriebe geschnürt

SALZKAMMERGUT
Festwochen
GMUNDEN



01 SALINEN AUSTRIA AG - SALINENMUSIKKAPELLE EBENSEE

Es spielt die Salinenmusikkapelle Ebensee. Die Salinenmusikkapelle Ebensee ist eine der sechs Musikkapellen der Salinen Austria AG, neben Bad Ischl, Dürnberg (Hallein), Altaussee, Hallstatt und Hall in Tirol, Foto ©Salinenmusikkapelle Ebensee.



02 BERGBAHNEN FEUERKOGEL - KLÄNG KRAMURI

Wir sind ein junges, dynamisches Ensemble aus den verschiedensten Vierteln aus OÖ und NÖ. Mit großer Leidenschaft haben wir es uns zur Aufgabe gemacht die alpenländische Volksmusik zu pflegen und zu feiern, Foto ©Klång Kramuri.



04 VIECHTAUER HEIMATHAUS - HEIMATHAUS MUSI

Es spielt die Heimathaus Musi auf. Die beliebte Heimathaus Musi, welche 2018 im Zuge der Saisonöffnung gegründet wurde, spielt authentische Volksmusik mit Harfe, Ziehharmonika, Hackbrett, Querflöte und Bass, Foto ©Heimathaus Musi.



06 TRAUNSEE SCHIFFFAHRT - DUO PRANDSTÄTTER & PFEIL

Der Saxofonist Franz Prandstätter und der Pianist Michael Pfeil sind leidenschaftliche Musiker, die ihre Begeisterung für Jazz zum Leben erwecken. Sie bereichern Veranstaltungen und sorgen für unvergessliche musikalische Momente, Foto ©Privat.



08 BERGBAHN GRÜNBERG - GOSINGER GEIGENMUSI

Die Gosinger Geigenmusi spielt traditionelle Salzkammergut-Geigenmusik. Ihr Repertoire umfasst überlieferte Walzer, Polkas, Märsche, Boarische, Ländler, Steirermelodien, Geigenjodler und Lieder aus dem Salzkammergut, Foto ©Privat.



12 FURAL SYSTEME IN METALL GMBH - KNÖPFERLSTREICH

Ob am Tanzbod´n oder in der Kirchn, am Berg oder im Tal, - spieln tuan ma gern und überall! Wir spielen nach steirischem Brauch, an Walzer, an Marsch und a Polka no drauf. Musi mit Herz: Die „Knöpferlstreich“, Foto ©Kundigraber.



14 VOITH AUSTRIA GMBH - HOLATRIO

Drei Musikanten, geboren aus der Volksmusik und geprägt von vielseitigen musikalischen Einflüssen, vereinen Tradition mit Leidenschaft. Beim HOLAtrio treffen Volksmusik, Austropop, Schlager, Jazz und Rock´n Roll aufeinander, Foto ©Holatrio.



17 MIBA FRICTEC GMBH - STANDORT ROITHAM - IBO TANZLMUSI

Seit 2018 stehen die MusikerInnen des IBO aus dem Innviertel gemeinsam auf der Bühne. Zwischen Polka, Marsch, Rock, Pop und New Wave steht IBO für traditionelle und moderne Blasmusik mit Herz und Energie, Foto ©IBO Tanzmusi.

MUSIK & INDUSTRIEKULTUR - TEIL 2

Die Salzkammergut Festwochen Gmunden haben ein außergewöhnlich hochkarätiges Musikpackage für die teilnehmenden Betriebe geschnürt

SALZKAMMERGUT
Festwochen
GMUNDEN



18 SCHIFFLEUTMUSEUM STADL-PAURA - JAZZ PIANO BÖHM

Nach 11 Jahren Erfahrung im klassischen Klavier- & Jazzpiano-unterricht sowie zahlreichen Auftritten ist Böhm in verschiedenen Formationen präsent. Er verleiht Festen und Veranstaltungen durch seine Darbietung Glanz und Charme, Foto ©Rudolf Kirth.



19 PFERDEZENTRUM STADL-PAURA - JONA PESENDORFER

„Das Universum in Klang zu beschreiben ist das Geschenk des Komponisten. Musik ist für mich wie ein Spiegel, der unsere innere wie äußere Welt in einer magischen Weise reflektiert, wie es nie mit Worten möglich wäre“, Foto ©Ramon Pachenegg.



20 MUSEUM VORCHDORF & KITZMANTELFABRIK - SCHILLER. LIVE)))

Ob stilvolle Barmusik, stimmungsvolle Live-Gigs bei Events und Privatfeiern oder Konzerte mit eigenen Songs: SCHILLER. LIVE))) steht für musikalische Qualität. Durch sein Gespür für Atmosphäre schafft er unverwechselbare Live-Erlebnisse, Foto ©Schiller.



21 BRAUEREI SCHLOSS EGGENBERG - PETITE FLEUR

Das Trio „Petite Fleur“ vereint stilvolle Leichtigkeit mit musikalischer Raffinesse. In der Besetzung mit Klavier, Kontrabass und Gesang entsteht ein warmer Klangraum, stets mit Charme und feinem Gespür für Ausdruck und Klangfarben, Foto ©Petite Fleur.



22 SCHRIFTMUSEUM BARTLHAUS - PIANO DIETER STEMMER

Als Pianist ist Dieter Stemmer ein ständig Suchender im Spannungsfeld zwischen Improvisation und Komposition, E- und U-Musik sowie musikalischen Alleingängen und der Zusammenarbeit in verschiedenen Bands, Foto ©Stefanie Reindl.



25 WOLF SYSTEMBAU GMBH - RIEDLBACH MUSI

Die Riedlbach Musi besteht aus Freunden vom Ursprung der Traun, die seit vielen Jahren ihre Leidenschaft für Volksmusik teilen. Sie spielen traditionelle Volksmusik, Jodler und Gesang - bodenständig mit viel Freude am Musizieren, Foto ©Rudi Gigler.

SALZKAMMERGUT
Festwochen
GMUNDEN

SALZKAMMERGUT FESTWOCHE GMUNDEN

Kulturelle Vielfalt - mit herausragenden Musikprojekten, anregender Dramatik, Konzerten, Jazz und Literatur begeistern die

Salzkammergut Festwochen Gmunden mit virtuoson KünstlerInnen weit über die Grenzen des

Salzkammerguts hinaus.

ALTERNATIVE ANREISEMÖGLICHKEITEN

Reisen Sie mit dem Salzkammergut Shuttle Service und der Traunseetram entspannt zu den verschiedenen Events der „Langen Nacht der Industriekultur“



**SALZKAMMERGUT
SHUTTLE-SERVICE
TRAUNSEE-ALMTAL
0043 50 422 422**

**SKG-SHUTTLE
ONLINE-
BUCHUNG**



ANRUFEN, EINSTEIGEN, LOSFAHREN AM 03.09.2026 - QR SCANNEN!

Ein öffentliches Mobilitätsangebot in der Destination Traunsee-Almtal wurde durch die Initiative der Gemeinden und des Tourismusverbandes Traunsee-Almtal erweitert.

Zwischen Lambach und Almsee auf 15 Routen von **07:00 bis 22:00 Uhr** verkehrt täglich der **Salzkammergut Shuttle Service** von den Anschlussstellen wie Bahnhöfe, Bushaltestellen und Parkplätzen zu den schönsten Ausflugszielen, um Bewohnern und Gästen ein elegantes Weiterkommen zu ermöglichen.

UND SO EINFACH FUNKTIONIERT ES:

- Der Gast ruft mindestens 1 Stunde vor Abfahrt die Dispozentrale unter +43 50 422 422 an – oder per Online Buchung (QR-Code oben)
- Bekanntgabe von Ausgangspunkt, gewünschte Abfahrtszeit, Name und Anzahl der Personen
- Die AST-Zentrale informiert, wann der Salzkammergut-Shuttle eintrifft
- Der Gast erscheint pünktlich am vereinbarten Haltepunkt und wird bequem abgeholt
- Bezahlung erfolgt bei Einstieg

www.salzkammergutshuttle.at

MO – SO TÄGLICH (AUCH FEIERTAGS) VON 07:00 BIS 22:00 UHR, BITTE MINDESTENS EINE STUNDE VORHER MIT ANRUF-ERKENNUNG ANRUFEN!

PREISE PRO ROUTE:

ERWACHSENE € 6,00
KINDER 6–14 JAHRE € 3,00

KURZSTRECKE

(Einstiegstelle bis max. 3 Stationen)
ERWACHSENE € 3,50
KINDER 6–14 JAHRE € 1,50
KLEINKINDER bis 6 JAHRE GRATIS



traunsee tram
»» WIR BEWEGEN MENSCHEN

stern hafferl
VERKEHR »»

TRAUNSEETRAM (App in den Appstores erhältlich)

An- und Abreise mit der Traunseetram (lt. Fahrplan): **21:37 Uhr letzte fahrplanmäßige Fahrt** ab Vorchdorf BHF Richtung Gmunden BHF. **22:41 Uhr letzte fahrplanmäßige Fahrt** ab Gmunden BHF Richtung Vorchdorf BHF bzw. **23:26 Uhr letzte fahrplanmäßige Fahrt** ab Gmunden BHF bis BHF Engelhof.

NOSTALGIEFAHRTEN lt. Sonderfahrplan

Gmunden BHF bis Seebahnhof und retour;
Ende Gmunden BHF um 21:44 Uhr.

VORCHDORFERBAHN:

An- und Abreise mit der Vorchdorferbahn (lt. Fahrplan): **22:00 Uhr letzte fahrplanmäßige Fahrt** ab Vorchdorf Richtung Lambach und 22:35 von Lambach nach Vorchdorf.



Zeitreise

in der Region Traunsee-Almtal

3. Industriekultur Symposium

Historischer Salzweg

1. OKTOBER 2026



Spannungsfelder zwischen Industriekultur und immateriellem Kulturerbe.

Im Fokus stehen Fragen nach den Verbindungen zwischen traditionellem Handwerk und industrieller Entwicklung, nach Innovationen, die aus überlieferten Arbeitsweisen entstehen, sowie nach regionalen Produktionsketten – von der Arbeit im eigenen Umfeld bis hin zur Zulieferindustrie.

Viechtauer Heimathaus
Eintritt frei



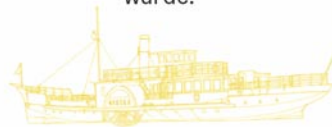
www.industriekultur.at

salzkammergut

Schiffahrt mit dem historischen Raddampfer Gisela am Traunsee.

Über viele Jahrhunderte hinweg wurden auf dem Traunsee Salzzillen verwendet, um das kostbare Salz von Ebensee nach Gmunden zu transportieren. Im Rahmen der Kulturhauptstadt wurde eine exakte Nachbildung einer Salzzille aus dem 16. Jahrhundert geschaffen, die nun zukünftig auf dem See ihre Fahrten absolviert.

Lassen Sie sich bei einer Rundfahrt mit der Gisela verheftet mit der Salzzille in die historische Zeit versetzen, in der das Salz mithilfe von Salzzillen über den Traunsee transportiert wurde.



Termine 2026
jeweils 12:30 - 14 Uhr

12. Juli
26. Juli
16. August
30. August

Abfahrt: Gmunden Rathausplatz
Austria Steg | Dauer: 1,5 h

Preise: Erwachsene € 27,00
Senioren € 23,00 Kinder ab 6 J. € 19,00
Vorverkauf: +43 7612 66700
info@traunseeschiffahrt.at



salzkammergut.at

TEILNEHMENDE BETRIEBE & MUSEEN, IMPRESSUM

Übersicht an der Veranstaltung teilnehmende Betriebe & Museen, Impressum Herausgeber, Fotocredits, Druck.



IMPRESSUM

Herausgeber: Destination Traunsee-Almtal – Salzkammergut, Toscanapark 1, 4810 Gmunden, Grafik: brainpark.traunsee, Foto-Credits: Destination Traunsee-Almtal, brainpark.traunsee, Salinen Austria AG, Bergbahnen Feuerkogel, ©Chris Eder Media, ©Traunsee Touristik Media, KISI Feld- & Waldbahn, Viechtauer Heimathaus, Rohrdorfer Zement, Traunsee Schifffahrt, Verein Weg des Salzes, Bergbahn Grünberg, Stern und Hafferl Verkehr, Gmunder Keramik Manufaktur, ural Systeme in Metall, Carvatech, Voith Austria, Sägewerk Steyrermühl, Papiermacher- und Druckereimuseum Steyrermühl, MIBA Frictec, ©Hermann Wakolbinger, Schifflautmuseum Stadl-Paura, Pferdezentrum Stadl-Paura, Museum der Region Vorchdorf & Kitzmantelfabrik, Brauerei Schloss Eggenberg, ©Monika Löff, Schriftmuseum Barthaus, Sensenmuseum Geyerhammer, Mayr Schulmöbel, © R&P Architektur, ©Christian Flatscher, Wolf Systembau, RAG Austria AG, ©Karin Lohberger. Sofern nicht anders angegeben, alle Rechte bei den angeführten touristischen, gewerblichen u. musikalischen Leistungsträgern od. Dienstleistern der angeführten Betriebe. Vorbehaltlich Irrtümer, Terminänderungen, Änderungen und Druckfehler. Gedruckt bei Salzkammergut Media GesmbH, Juni 2026.



**ANMELDUNGEN BITTE UNTER:
WWW.INDUSTRIEKULTUR.AT
MITTELS ANMELDEFORMULAR**

STANDORTE BETRIEBE & MUSEEN

- | | | |
|----|---|-------|
| 1 | SALINEN AUSTRIA AG | 12-13 |
| 2 | BERGBAHNEN FEUERKOGEL | 14-15 |
| 3 | KISI - FELD- & WALDBAHN | 16-17 |
| 4 | VIECHTAUER HEIMATHAUS | 18-19 |
| 5 | ROHRDORFER ZEMENT GMBH | 20-21 |
| 6 | TRAUNSEE SCHIFFFAHRT | 22-23 |
| 7 | VEREIN WEG DES SALZES | 24-27 |
| 8 | BERGBAHN GRÜNBERG | 28-29 |
| 9 | STERN & HAFFERL VERKEHR-REMISE 1894 | 30-31 |
| 10 | GMUNDNER KERAMIK MANUFAKTUR | 32-33 |
| 11 | SKG DRUCK - ANMELDUNG NICHT MÖGLICH! | 34-35 |
| 12 | FURAL SYSTEME IN METALL GMBH | 36-37 |
| 13 | CARVATECH KAROSSERIE- & KABINENBAU GMBH | 38-39 |
| 14 | VOITH AUSTRIA GMBH | 40-41 |
| 15 | SÄGEWERK STEYRERMÜHL | 42-43 |
| 16 | PAPIER- UND DRUCKMUSEUM STEYRERMÜHL | 44-45 |
| 17 | MIBA FRICTEC GMBH STANDORT ROITHAM | 46-47 |
| 18 | SCHIFFLEUTMUSEUM STADL-PAURA | 48-49 |
| 19 | PFERDEZENTRUM STADL-PAURA | 50-51 |
| 20 | MUSEUM VORCHDORF & KITZMANTELFABRIK | 52-53 |
| 21 | BRAUEREI SCHLOSS EGGENBERG | 54-55 |
| 22 | SCHRIFT- & HEIMATMUSEUM BARTLHAUS | 56-57 |
| 23 | SENSENMUSEUM GEYERHAMMER | 58-59 |
| 24 | MAYR SCHULMÖBEL GMBH | 60-61 |
| 25 | WOLF SYSTEMBAU GMBH | 62-63 |
| 26 | RAG AUSTRIA AG | 64-65 |